

# Pädagogisches Angebot von World Heritage Switzerland

Was haben die folgenden Orte gemeinsam?



Schweizer Alpen Jungfrau-Aletsch



Rhätische Bahn in der Landschaft Albula / Bernina



• Tektonikarena Sardona



Stiftsbezirk St. Gallen



Lavaux, Weinberg-Terrassen



Benediktinerinnen-Kloster St. Johann in Müstair



Drei Burgen sowie Festungs- und  
Stadtmauern von Bellinzona



Monte San Giorgio




Alte Buchenwälder und Buchenurwälder  
der Karpaten und anderer Regionen Europas



Das architektonische Werk von Le Corbusier,  
ein aussergewöhnlicher Beitrag zur Moderne



La Chaux-de-Fonds / Le Locle,  
Stadtlandschaft Uhrenindustrie

A photograph of a traditional Japanese building with a thick, dark thatched roof and a wooden frame. The building is elevated on stilts. The background shows a green landscape with trees and a white wall. The text "Prähistorische Pfahlbauten um die Alpen" is overlaid at the bottom.

Prähistorische Pfahlbauten um die Alpen

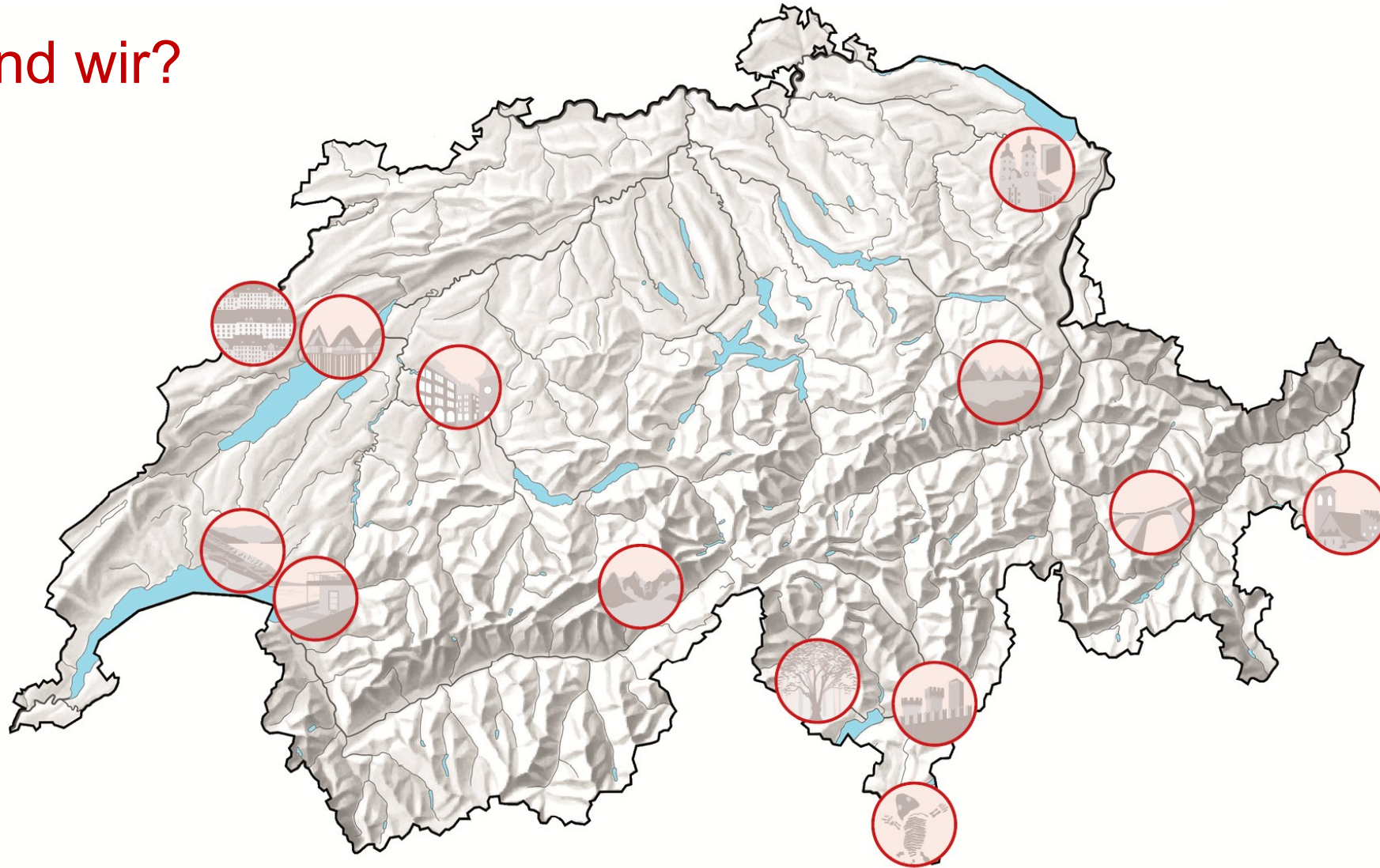


Altstadt von Bern

## Viel Thema – noch mehr Lernort

- Welterbe wird oft **behandelt**, nicht erlebt
- Komplexe Themen bleiben **abstrakt**
- Reale Orte werden selten **genutzt**

## Wer sind wir?



## Lernen verbindet Ort, Inhalt und Erfahrung



### **Einstieg**

→ komplexe Themen verständlich machen



### **Vertiefung**

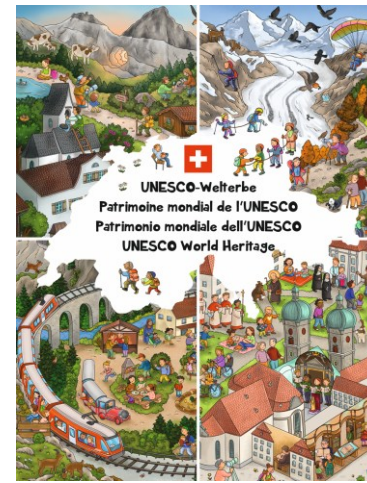
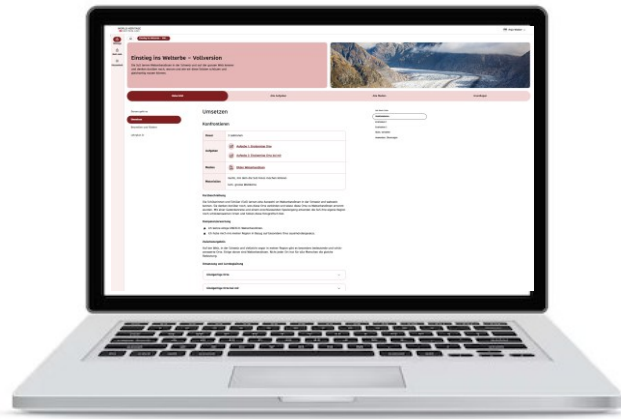
→ im Unterricht verankern



### **Anwendung**

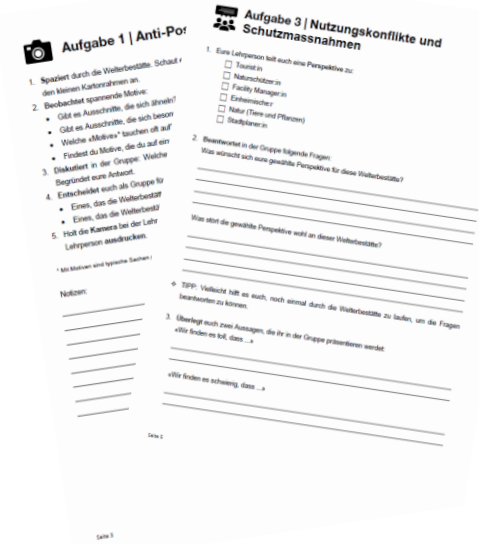
→ vor Ort erleben

# Einstieg



**WORLD HERITAGE**  
**SWITZERLAND**

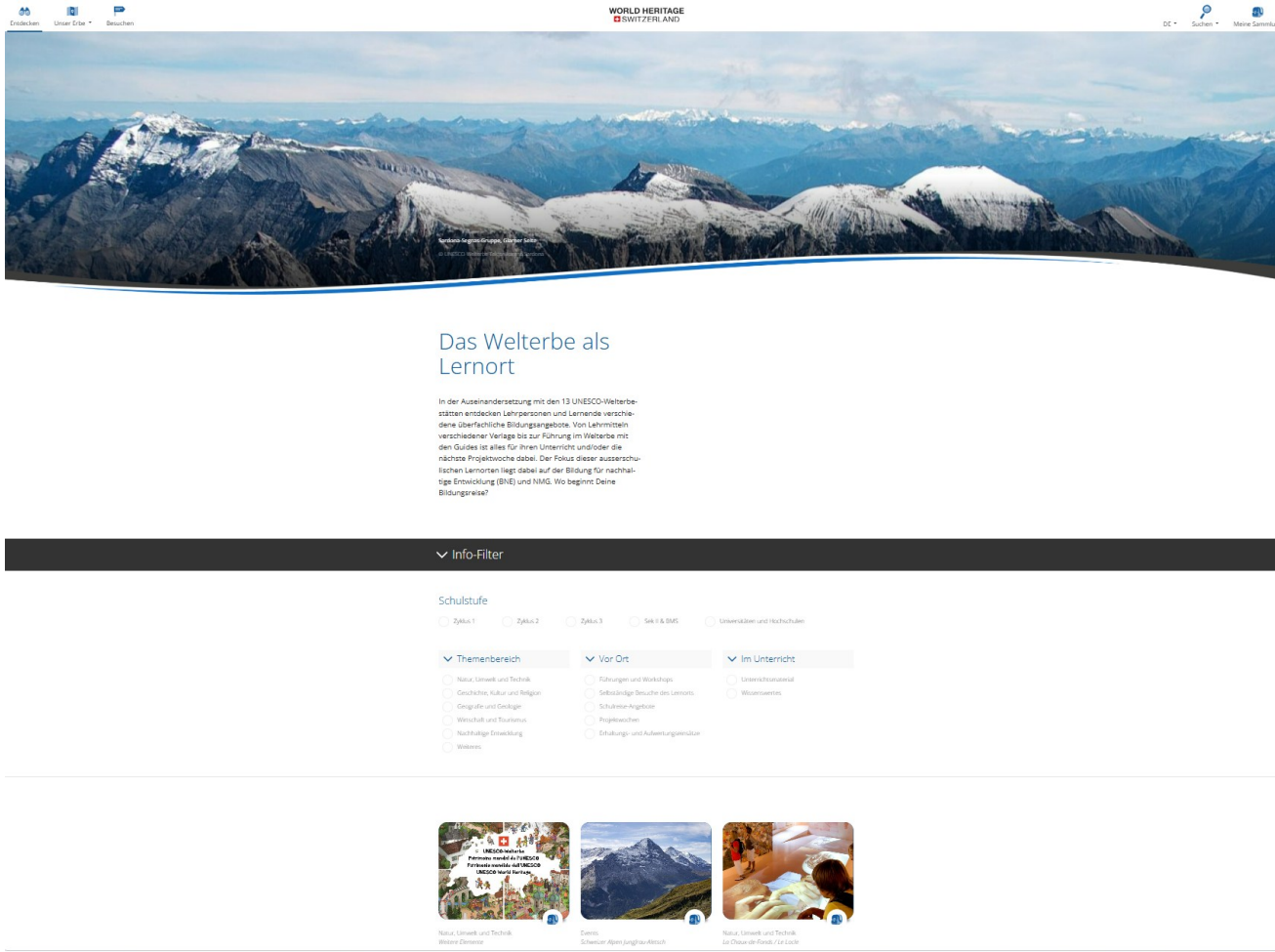
**Vertiefung**



# Anwendung



# Alles aus einer Hand



Das Welterbe als Lernort

In der Auseinandersetzung mit den 13 UNESCO-Welterbestätten entdecken Lehrpersonen und Lernende verschiedene überfachliche Bildungsangebote. Von Lehrmitteln verschiedener Verlage bis zur Führung im Welterbe mit den Guides ist alles für Ihren Unterricht anbieter die nächste Projektwoche dabei. Der Fokus dieser ausserordentlichen Lernorten liegt dabei auf der Bildung für nachhaltige Entwicklung (BNE) und NMG. Wo beginnt Deine Bildungsreise?

Info-Filter

Schulstufe

Zyklus 1  Zyklus 2  Zyklus 3  Sek I & EMS  Universitäten und Hochschulen

Themenbereich

- Natur, Umwelt und Technik
- Geschichte, Kultur und Religion
- Geografie und Geologie
- Wirtschaft und Tourismus
- Nachhaltige Entwicklung
- Weltoffen

Vor Ort

- Führungen und Workshops
- Selbständige Besuche des Lernorts
- Schüler-Angebote
- Projektarbeiten
- Bildungs- und Aufwärtungsprojekte

Im Unterricht

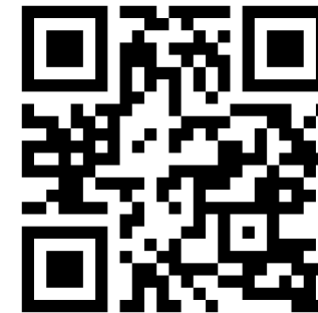
- Unterrichtsmaterial
- Wissensportal

Natur, Umwelt und Technik  
 Record Elements

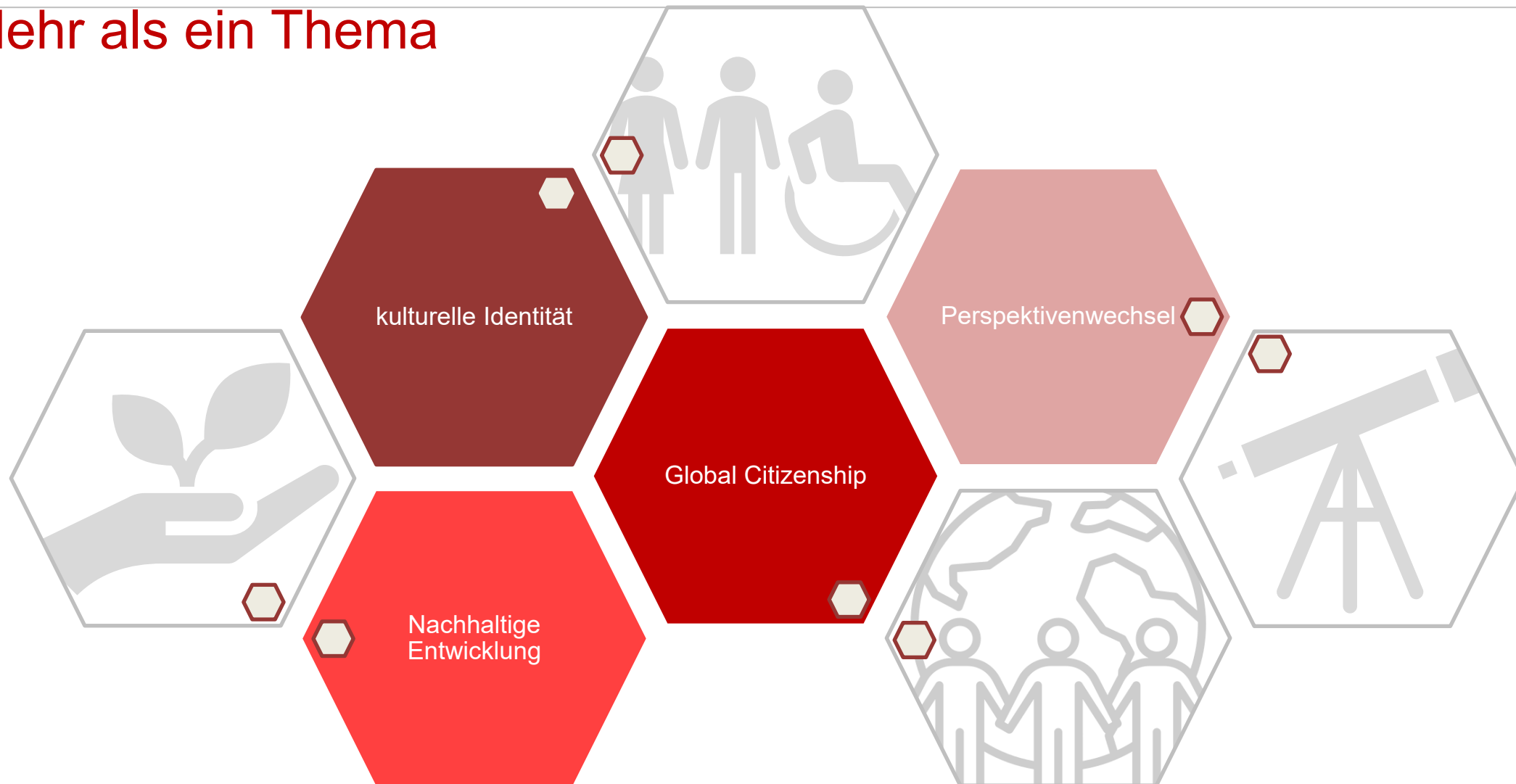
Erbe  
 Schweizer Alpen Jungfrau-Aletsch

Natur, Umwelt und Technik  
 La Chaux-de-Fonds / Le Locle

edu.unsererbe.ch



## Mehr als ein Thema



# Zusammenarbeit statt Angebot



- Ausstellung
- Lernen im Klassenzimmer (Lernarrangements)
- Exkursionen & Lernorte
- Projektwochen
- Vertiefungsarbeiten
- gemeinsame Entwicklung von Lernsettings

**Welterbe:  
Lernen mit Kopf, Herz und Hand!**