



PRÉSENTATION ÉCOLES ASSOCIÉES DE L'UNESCO

Actions de médiation dans un paysage culturel vivant

Lavaux Patrimoine mondial (LPm)

mardi 12 mai 2026



Missions de LPm

Appliquer et développer la stratégie générale de préservation du site « Lavaux, vignoble en terrasses » : le Plan de gestion.

Par la mise en place :

- ↪ Des éléments de sauvegarde de sa Valeur Universelle Exceptionnelle
- ↪ Des éléments de partage de sa Valeur Universelle Exceptionnelle

La VUE regroupe l'ensemble des caractéristiques jugées si exceptionnelles qu'elles transcendent les frontières nationales et présentent le même caractère inestimable pour les générations actuelles et futures de l'ensemble de l'humanité. À ce titre, la protection permanente de ce patrimoine est de la plus haute importance pour la communauté internationale tout entière.



Valeur Universelle Exceptionnelle (VUE)

- ↪ Le paysage culturel est constitué par un **vaste territoire homogène et d'un seul tenant** qui se distingue clairement du paysage alentour.
- ↪ La **viticulture** y repose sur une **longue tradition aujourd'hui bien vivante** grâce à la compétitivité de sa production.
- ↪ Les **bourgs historiques** forment l'essentiel du bâti et font **corps avec le vignoble** en terrasses.
- ↪ Les **terrasses de vigne** représentent le produit d'une adaptation parfaite de l'œuvre des hommes aux conditions naturelles difficiles.
- ↪ Les **habitants de la région s'identifient de manière forte au site** auquel ils ont apporté une protection constitutionnelle et légale.



Stratégie LPm

Sauvegarder et partager



PRÉSERVATION

Mesures soutenant la **conservation des patrimoines** bâtis, construits, naturels et immatériels reconnus.

MÉDIATION

Mesures soutenant la **transmission du savoir** sur le site et sa VUE auprès des populations dans et hors du site inscrit.

VALORISATION

Mesures soutenant la **génération de valeurs** économique, sociale et environnementale pour le site et ses acteur.rice.s.



Axe Médiation



Publics principaux : Habitants, dont nouveaux habitants, familles et jeune public, écoles du périmètre principalement, associations locales, visiteurs et prestataires touristiques.

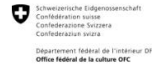
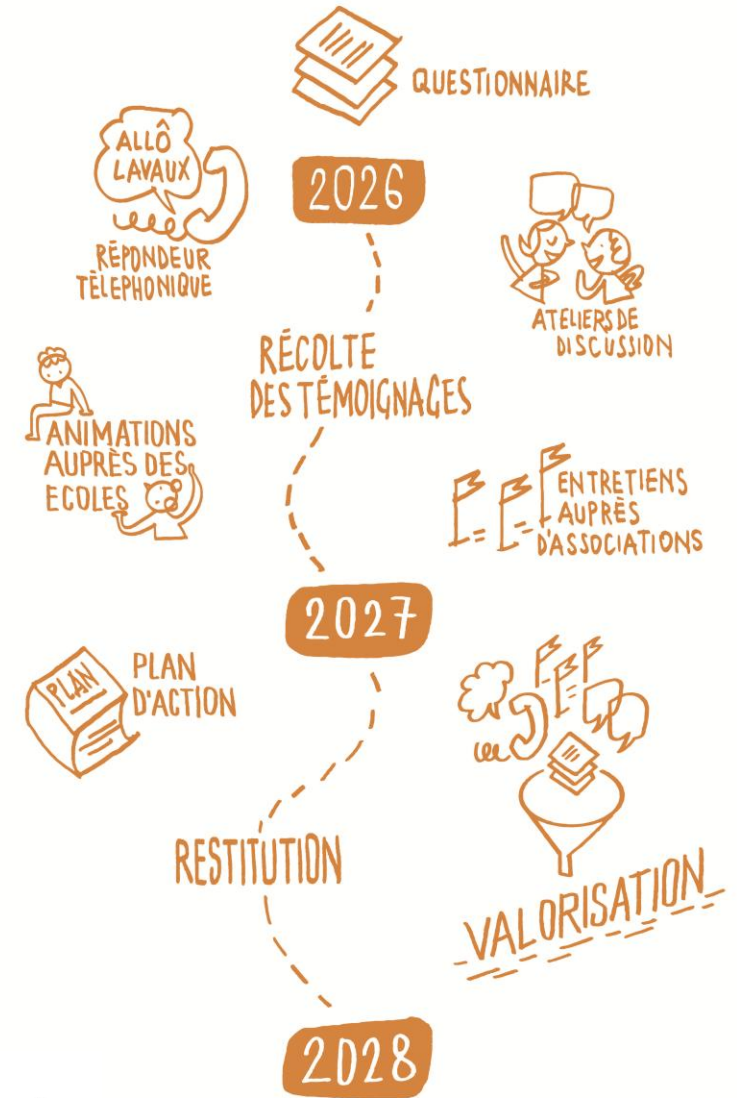
- La médiation vise à **créer des ponts** entre le savoir et les publics.
- Elle peut être culturelle, environnementale ou scientifique.
- Elle permet de **valoriser** et de **favoriser l'accessibilité** des connaissances culturelles, environnementales et scientifiques



Co-habiter en Lavaux

Collecter et valoriser les vécus et savoirs locaux.

Programme de recherche-action auprès de la population.





Lavaux pour et avec les écoles

Les principales opérations de médiation

1'065 élèves
sensibilisés en 2025



Convention signée
en 2025 entre la
HEP VD et les
parcs romands



- **Matinée de vendanges**
- **La feuille des vignes**
- **Balades thématiques**
- **Journées du matrimoine**
- **« Au voleur! »**





Merci pour votre attention !

Jeanne Corthay
Cheffe de projet en médiation
corthay@lavaux-unesco.ch
021.946.15.74

